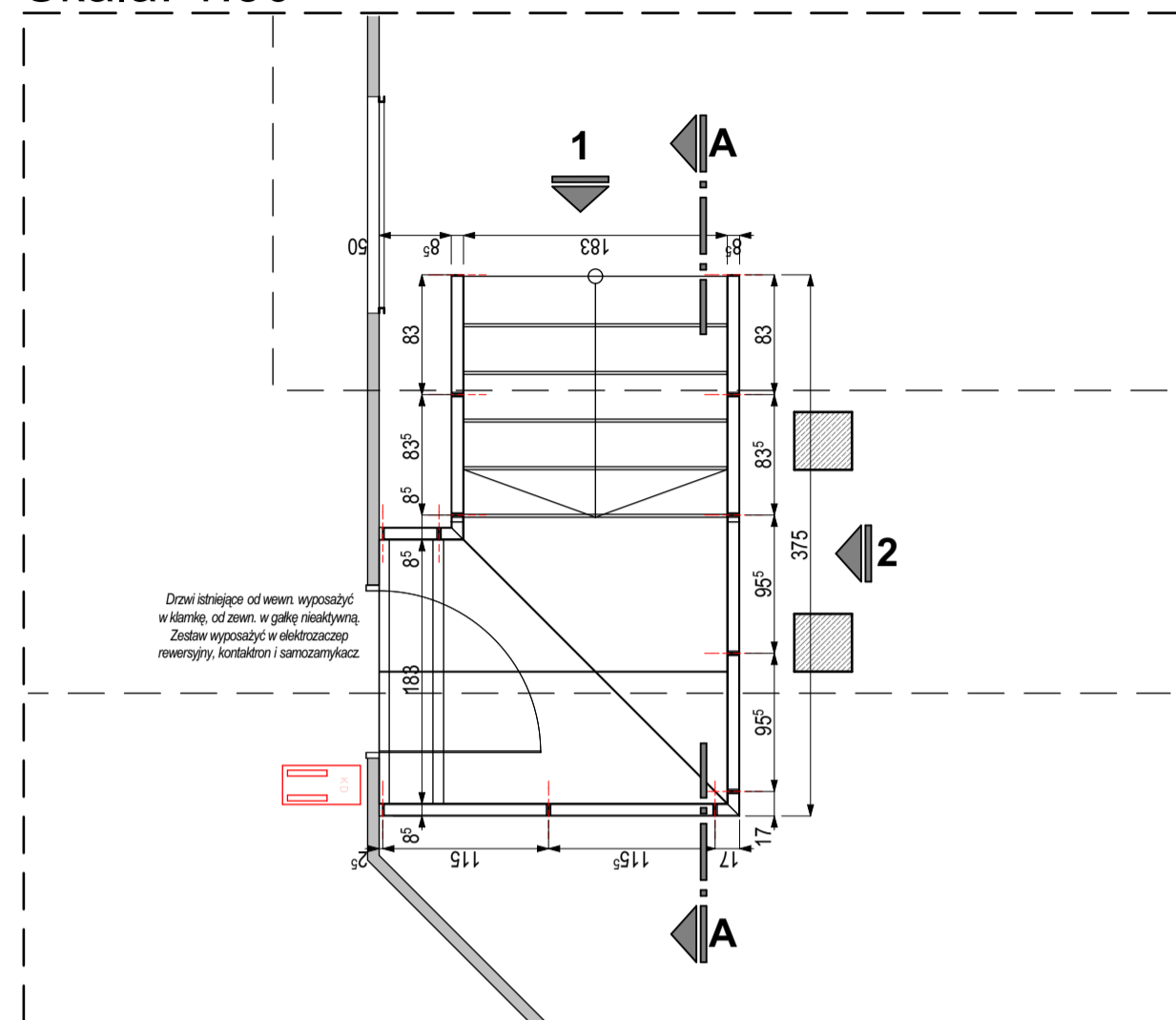


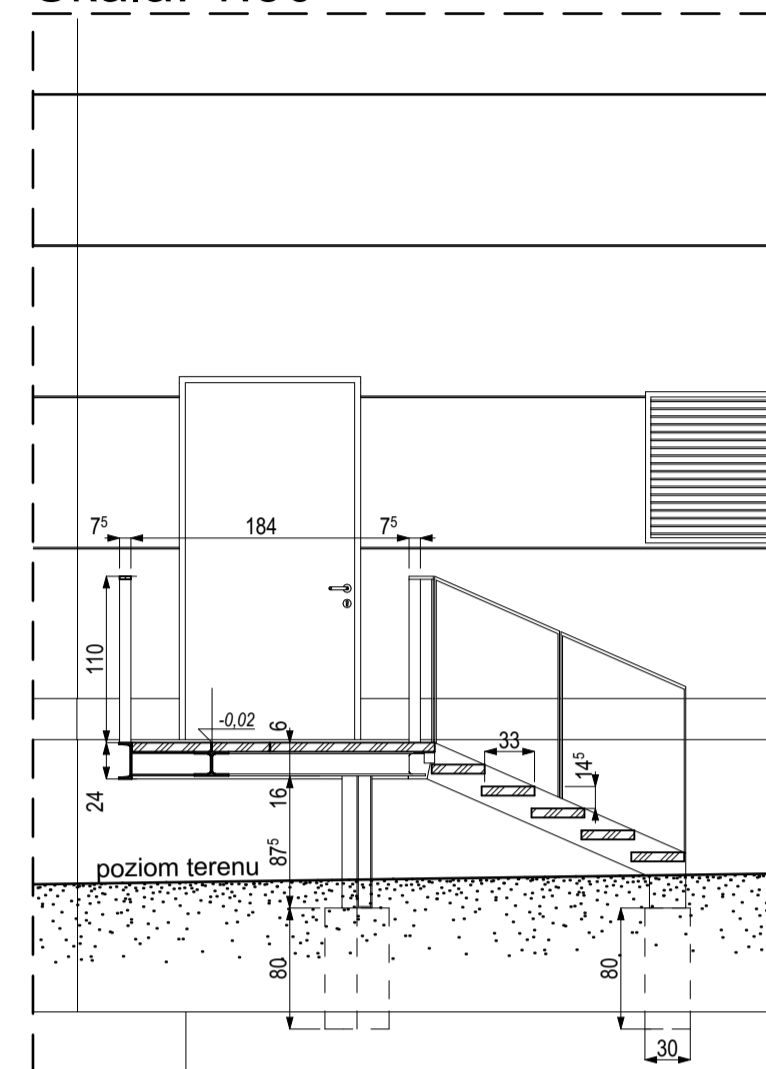
# RZUT

Skala: 1:50



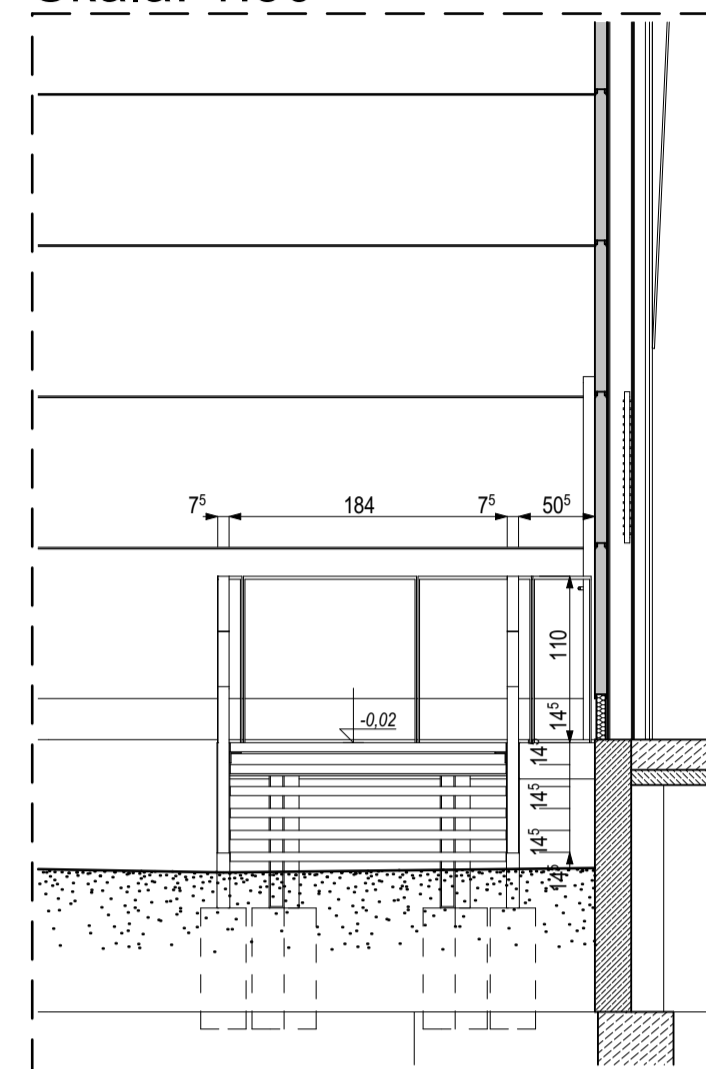
# PRZEKRÓJ A-A

Skala: 1:50



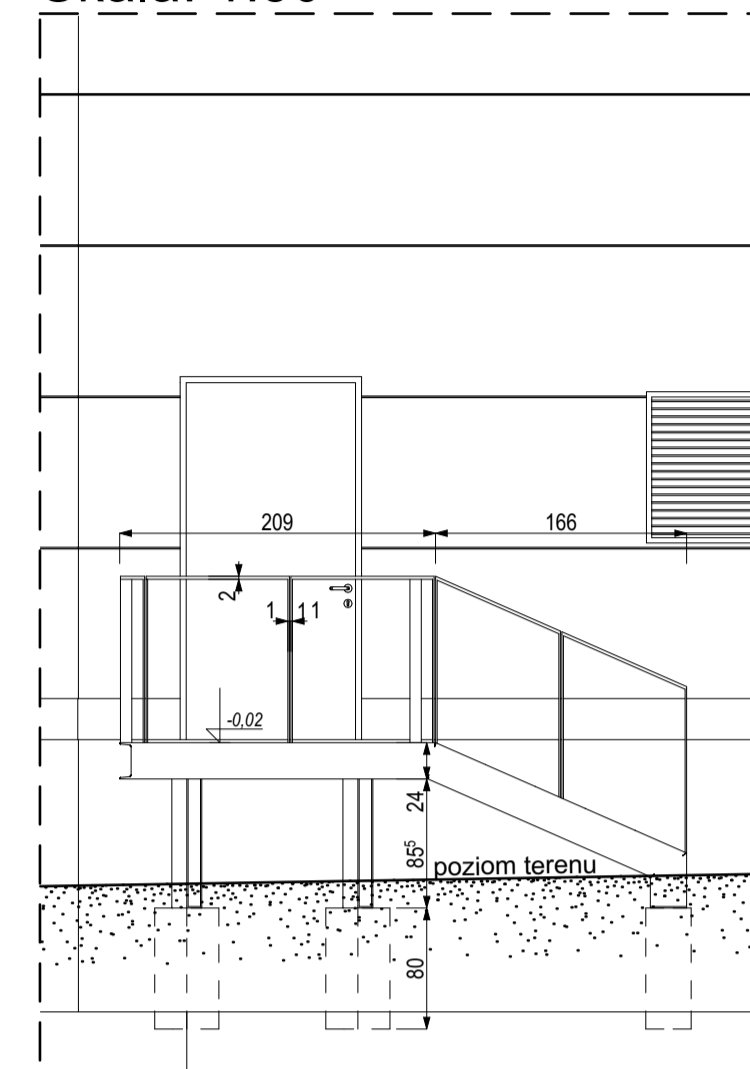
# WIDOK 1

Skala: 1:50



# WIDOK 2

Skala: 1:50

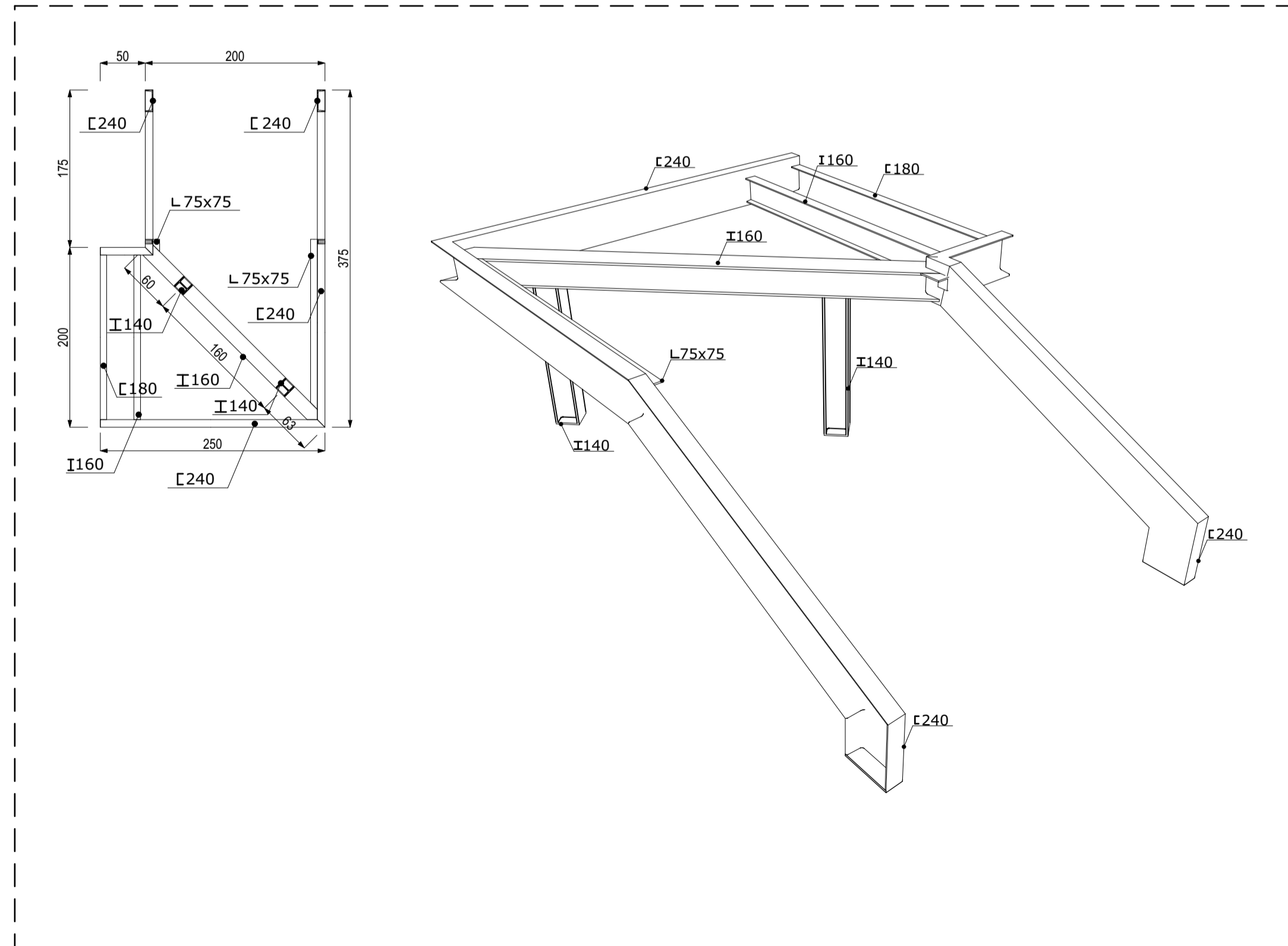


# UWAGI

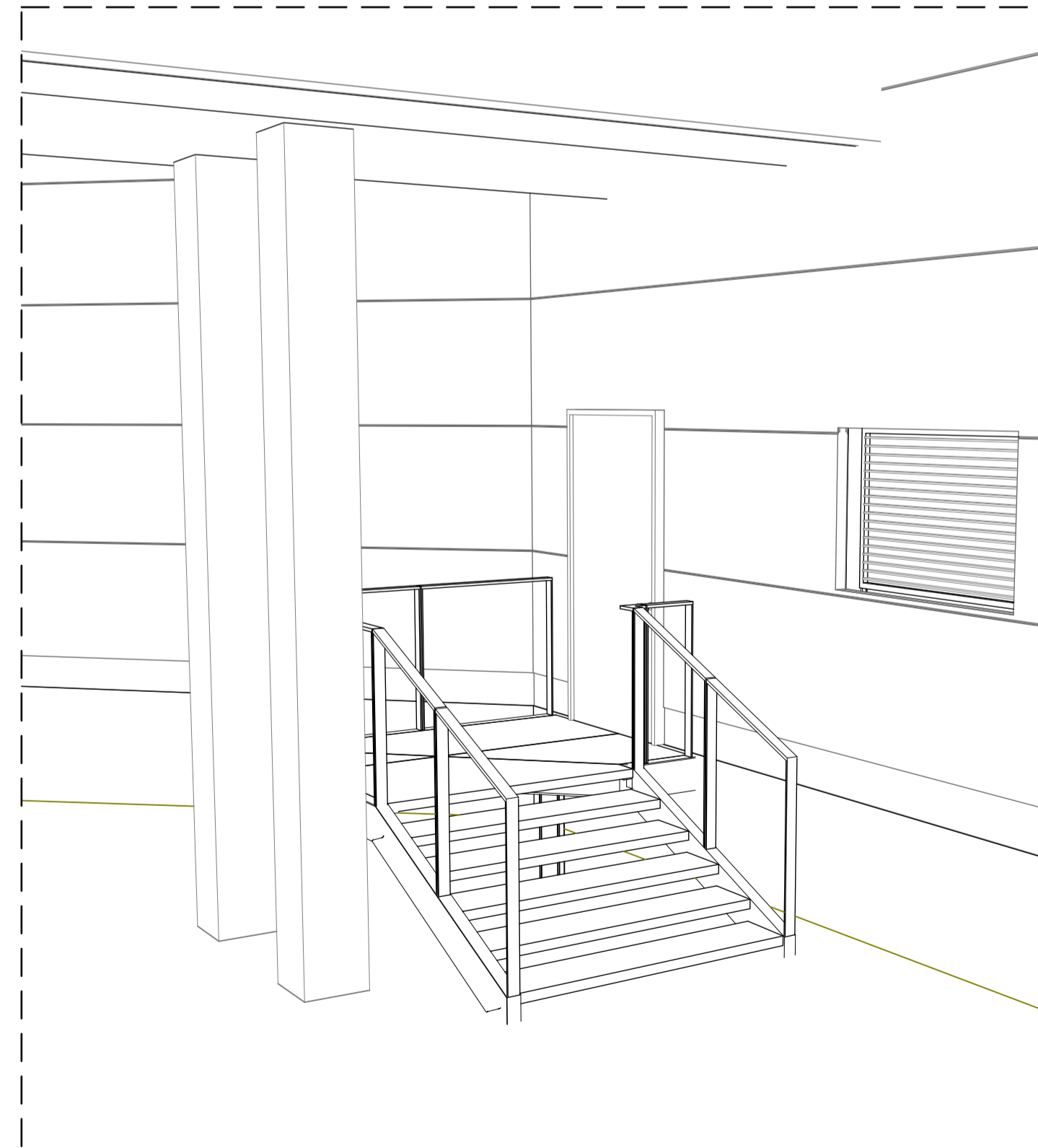
KONSTRUKCJA SCHODÓW STALOWA Z Kształtowników gorącowałcowanych, stopnie stalowe prefabrykowane ażurowe, podest ażurowy z kraty wciskanej, rozmiar oczek kraty stopni i podestu 16x11 mm, balustrady z płaskowników stalowych, wszystkie elementy stalowe ocynkowane, malowane proszkowo w kolorze RAL 9006, fundamenty żelbetowe. Wykonawca opracuje projekt warsztatowy i przedstawi do akceptacji inwestorowi.

# KONSTRUKCJA

Skala: 1: 50



# PERSPEKTYWA



E			
D			
C			
B			
A			
Index	DATA	Zmiany	PODPIS:
STAN NA DZIŚ: 2017-05-26			
INWESTOR:		<b>CCC S.A.</b> 59-101 POLKOWICE, UL. STREFOWA 6 tel./fax: 76 845 84 00 www.ccc.eu, ccc@ccc.eu	
NAZWA I ADRES OBIEKTU BUDOWLANEGO: <b>PROJEKT PRZEBUDOWY ISTNIEJĄCEJ HALI MAGAZYNOWEJ NA CENTRUM BADAŃ I ROZWOJU</b> 59-101 POLKOWICE, UL. STREFOWA 6, DZIAŁKA NR EWID. 83/21, 83/22, 83/23 obręb 0004, jednostka ewidencyjna Polkowice-miasto			
BIURO ARCHITEKTONICZNE:		<b>ŁĄCKI KRZYWOSZAŃSKI ARCHITEKCI</b> Sp. z o.o. Sp. komandytowa 65-204 Zielona Góra, ul. Piaskowa 3/1 tel.: 68 324 72 58, fax: 68 324 72 59 www.lk-architekci.pl, biuro@lk-architekci.pl	
AUTOR PROJEKTU:		NR UPRAWNIENI:	
PROJEKTANT:		mgr inż. arch. ANDRZEJ ŁĄCKI	
OPRACOWUJĄCY:		mgr MONIKA KRYGIER / mgr inż. MICHAŁ WALKOWIAK / mgr inż. MACIEJ BIAŁEK / mgr inż. arch. DAWID JANKOWIAK	
SPRAWDZAJĄCY:		mgr inż. arch. WOJCIECH KRZYWOSZAŃSKI	
TYTUŁ RYSUNKU:		FAZA:	
<b>DZIAŁ REKLAMACJI</b>		PROJEKT WYKONAWCZY	
<b>- SCHODY ZEWNĘTRZNE</b>		SKALA: 1:50	
<b>POD TUNELEM TRANSPORTOWYM</b>		DATA: 24.05.2017	
FAZA:	NR PROJEKTU:	OBIEKT:	BRANŻA:
PW	1605	20	A
NR RYSUNKU:		REWIZJA:	
W20A_508			

PROJEKT JEST CHRONIONYM PRAWEM AUTORSKIM ZODNIEM Z LISTAWĄ Z DNIA 4 LUTEGO 1994 O PRAWIE AUTORSKIM I PRAWACH POKREWNYCH (DZ. U. 00/80/304 Z POZ. ZN.), NIE MOŻE BYĆ KOPLOWANY ANI W ŻADEN SPOSOB WYKORZYSTYWANY BEZ PIŚMENNEJ ZGODY AUTORA