

NG2

New Gate Group



QUAZI



CCC



BOTI

Prezentacja wyników za IV kwartały 2007



PLAN PREZENTACJI

NG2

- **Wprowadzenie**
- **Wyniki finansowe**
- **Realizacja celów**
- **Plany Spółki**
- **Informacje ogólne o Grupie NG2**



Grupa NG2

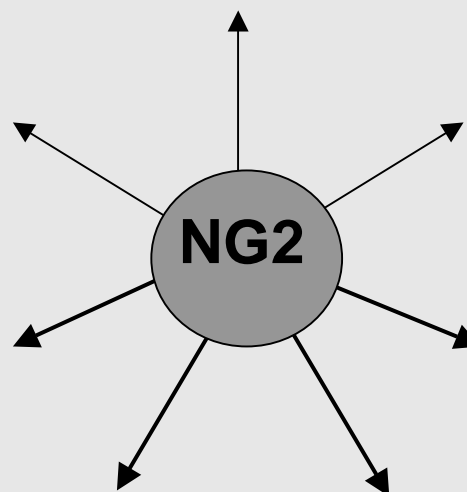
NG2

Największa sieć sprzedaży detalicznej w Polsce

Bardzo dobra rentowność

Lider produkcji obuwia skórzanego w Polsce

Unikatowy model biznesowy



Rosnąca ilość sklepów własnych w kraju i za granicą

Duży potencjał dalszego wzrostu

Silna marka



Wyniki finansowe za IV kwartał 2006/2007 NG2

	Q4 2006 `000 PLN	Q4 2007 `000 PLN	Zmiana
Przychody ze sprzedaży	127 362	164 772	29,4 %
Zysk (strata) brutto na sprzedaży	54 446	87 305	60,4 %
Marża brutto na sprzedaży	42,7%	53,0%	24,1 %
Koszty sprzedaży	33 398	57 555	72,3 %
Koszty ogólne zarządu	3 010	1 913	-36,4 %
EBIT	16 310	21 792	33,6 %
Koszty finansowe	178	1 231	591,6 %
Zysk (strata) brutto	17 615	20 629	17,1 %
Zysk (strata) netto	14 101	18 474	31,0 %
Rentowność netto	11,1%	11,2%	0,9 %
Aktywa razem	240 882	330 842	37,3 %
Zobowiązania i rezerwy na zobowiązania	57 441	130 616	127,4 %
Zobowiązania długoterminowe	4 306	2 467	-42,7 %
Zobowiązania krótkoterminowe	53 135	128 149	141,2 %
Kapitał własny	183 441	200 226	9,2 %
Stopa zwrotu aktywów (ROE)	7,7%	9,2%	20,0 %
Stopa zwrotu kapitału (ROA)	5,9%	5,6%	-4,6 %



Wyniki finansowe za 4 kwartały 2006/2007 **NG2**

	2006 `000 PLN	2007 `000 PLN	Zmiana
Przychody ze sprzedaży	400 524	544 493	35,9 %
Zysk (strata) brutto na sprzedaży	181 658	277 085	52,5 %
Marża brutto na sprzedaży	45,4%	50,9%	12,1 %
Koszty sprzedaży	114 822	183 958	60,2 %
Koszty ogólne zarządu	5 135	6 319	23,1 %
EBIT	62 044	75 675	22,0 %
Koszty finansowe	1 287	10 740	734,5 %
Zysk (strata) brutto	64 827	65 382	0,9 %
Zysk (strata) netto	53 222	55 056	3,4 %
Rentowność netto	13,3%	10,1%	-24,1 %
Aktywa razem	240 882	330 842	37,3 %
Zobowiązania i rezerwy na zobowiązania	57 441	130 616	127,4 %
Zobowiązania długoterminowe	4 306	2 467	-42,7 %
Zobowiązania krótkoterminowe	53 135	128 149	141,2 %
Kapitał własny	183 441	200 226	9,2 %
Stopa zwrotu aktywów (ROE)	29,0%	27,5%	-5,2 %
Stopa zwrotu kapitału (ROA)	22,1%	16,6%	-24,7 %



Podsumowanie 2007 roku

NG2

- + Przychody ze sprzedaży wzrosły o 36%
- + Wzrost sprzedaży na tych samych jednostkach o 12,8%
- Wynik operacyjny wzrósł o 22%
- Zysk netto utrzymany na poziomie z 2006 roku
- Rentowności netto na poziomie 10,1%
- Istotny wzrost kosztów sprzedaży
- Strata na operacjach finansowo-walutowych



Koszty sprzedaży

NG2

		2006	2007	różnica
razem detal + hurt		107 005 147,56	173 441 319,27	66 436 171,71
Koszty stałe	Wynagrodzenia	10 406 955,10	19 385 206,75	8 978 251,65
	ZUS (dotyczy hurtu i detalu)	6 009 927,65	10 366 354,42	4 356 426,77
	Koszty reprezentacji i reklamy - nielimitow	9 153 186,85	8 561 113,85	-592 073,00
	Amortyzacja	4 334 014,00	6 647 816,24	2 313 802,24
	Pozostałe koszty	9 952 052,64	14 442 077,91	4 490 025,27
	Inne koszty	2 317 195,61	7 400 783,13	5 083 587,52
Koszty detalu	Usługi najmu i dzierżaw y, eksploatacja	35 250 549,61	53 848 625,11	18 598 075,50
	Wynagrodzenia	20 922 412,47	35 894 185,99	14 971 773,52
	Usługi transportow e	2 787 310,53	4 940 990,63	2 153 680,10
	Pozostałe materiały	427 819,44	4 124 961,74	3 697 142,30
	Obsługa kart płatniczych	1 451 574,37	2 441 695,24	990 120,87
	Inne koszty	3 992 149,29	5 387 508,26	1 395 358,97
różnica ZUS				%
	fundusz płac	31 329 367,57	55 279 392,74	0,76
	ZUS	6 009 927,65	10 366 354,42	0,72



Czynsze

18,6 mln

NG2

		w mln PLN
	Różnice czynsze	18,6
CCC	kiermasze	-0,2
	otw arte w 2007	6,3
	otw arte w 2006 (nie pracujące cały rok)	4,6
	otw arte do 31.12.2005	1,0
QUAZI		4,0
BOTI		2,9

średni miesięczny czynsz + opłaty pochodne (w tys. PLN)	2006	2007
CCC	23,1	25,1
QUAZI	19,2	22,0
BOTI		7,9



Wynagrodzenia – obsługa

8,6 mln

NG2

Wzrost wynagrodzeń. Koszty stałe. Obsługa

	2006	2007	różnica	%
średnia liczba etatów	112,91	182,41	69,50	61,55%
średnie wynagrodzenie	3 818,08	3 938,14	120,06	3,14%

wzrost funduszu płac z tyt.:	
- wzrost wynagrodzenia	162 671,70
- zwiększona liczba etatów	3 284 408,76
razem	3 447 080,46

Wzrost wynagrodzeń. Koszty stałe. Magazyn

	2006	2007	różnica	%
średnia liczba etatów	107,05	191,65	84,60	79,03%
średnie wynagrodzenie	2 521,50	2 875,95	354,45	14,06%

wzrost funduszu płac z tyt.:	
- wzrost wynagrodzenia	455 326,47
- zwiększona liczba etatów	2 919 664,44
razem	3 374 990,91

Wzrost wynagrodzeń. Koszty stałe razem

	w mln PLN
	8,60
obsługa	3,40
magazyn	3,40
kadra	0,5
umowy zlec. magazyn	1,3



Wynagrodzenia – detal 15 mln

NG2

Wzrost wynagrodzeń detal NG2. Sieć CCC

	2006	2007	różnica	%
średnia liczba etatów	1 161,03	1 540,66	379,63	32,70%
średnie wynagrodzenie	1 482,20	1 624,40	142,20	9,59%

- system motywacyjny

wzrost funduszu płac z tyt.:	
- wzrost wynagrodzenia	1 981 181,59
- zwiększona liczba etatów	7 400 051,66
razem	9 381 233,26

Wzrost wynagrodzeń DETAL w mln PLN

	15,0
CCC zwiększenie płac	2,0
CCC zwiększenie zatrud.	7,4
QUAZI	2,5
BOTI	3,1



Operacje finansowo-walutowe 15,7 mln **NG2**

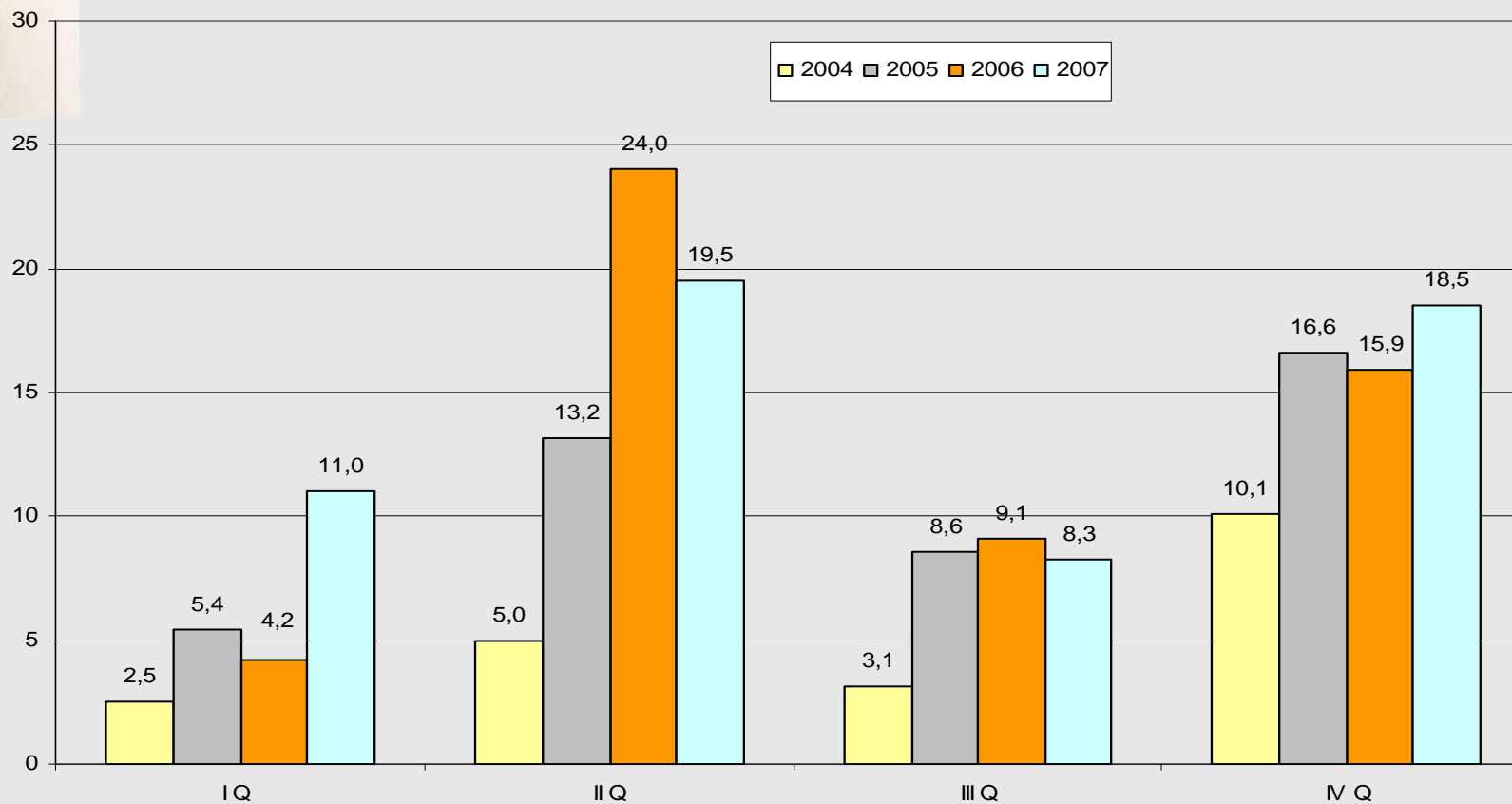
Saldo operacji walutowych

Saldo operacji walutowych w pozostałych przychodach/kosztach operacyjnych	-10 315,07
Saldo operacji walutowych w przychodach/kosztach finansowych	-5 401,64
Razem strata na operacjach walutowych	-15 716,71



Skonsolidowany zysk netto 2004-2007 **NG2**

Zysk netto skonsolidowany w latach 2004 - 2007 (w mln PLN)

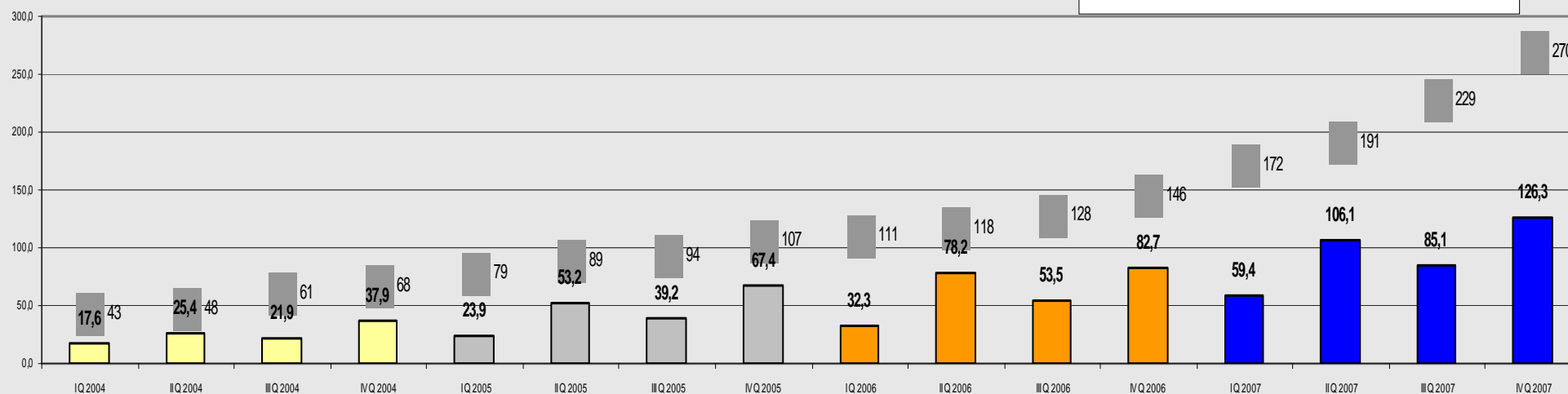




Przychody ze sprzedaży sklepy własne NG2 2004-2007

kwartalnie (w mln)

■ Przychody (mln) ■ Liczba sklepów

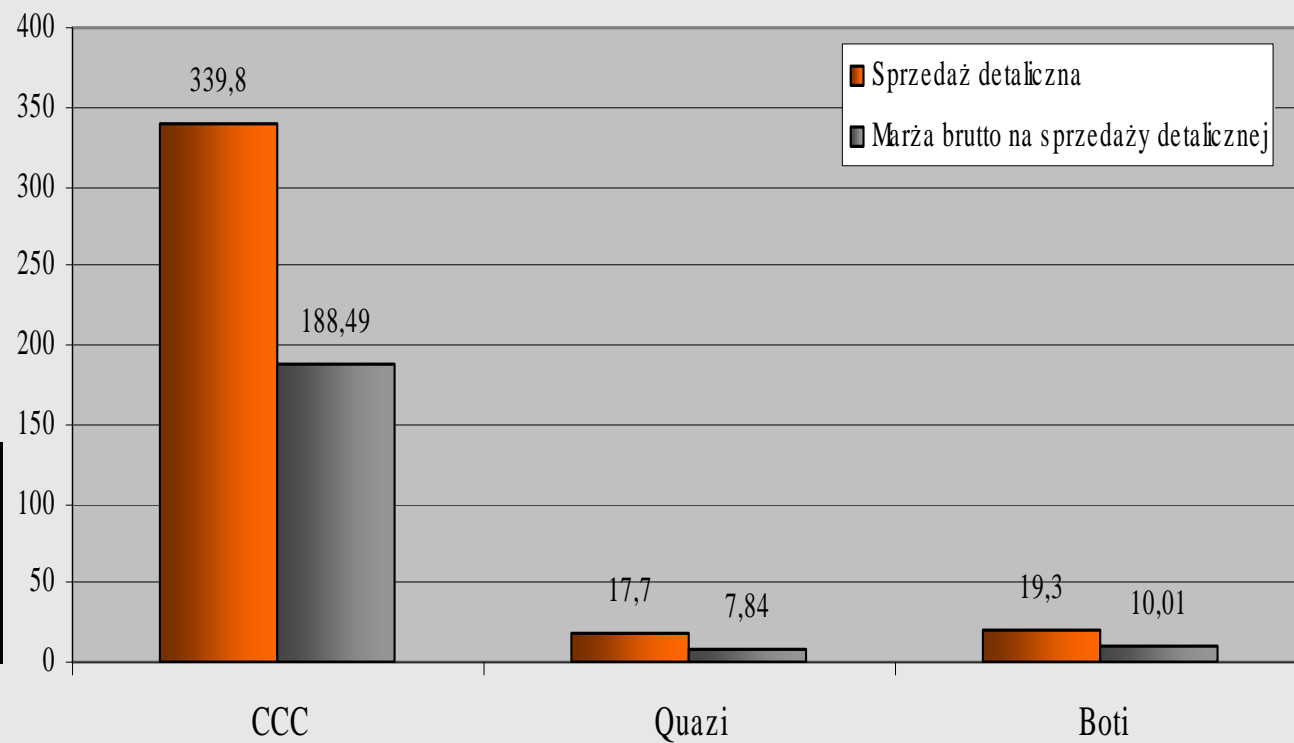




Sprzedaż detaliczna i marża na sprzedaży w 2007 **NG2**

**marża brutto na sprzedaży za
okres 01.01-31.12.2007 (%)**

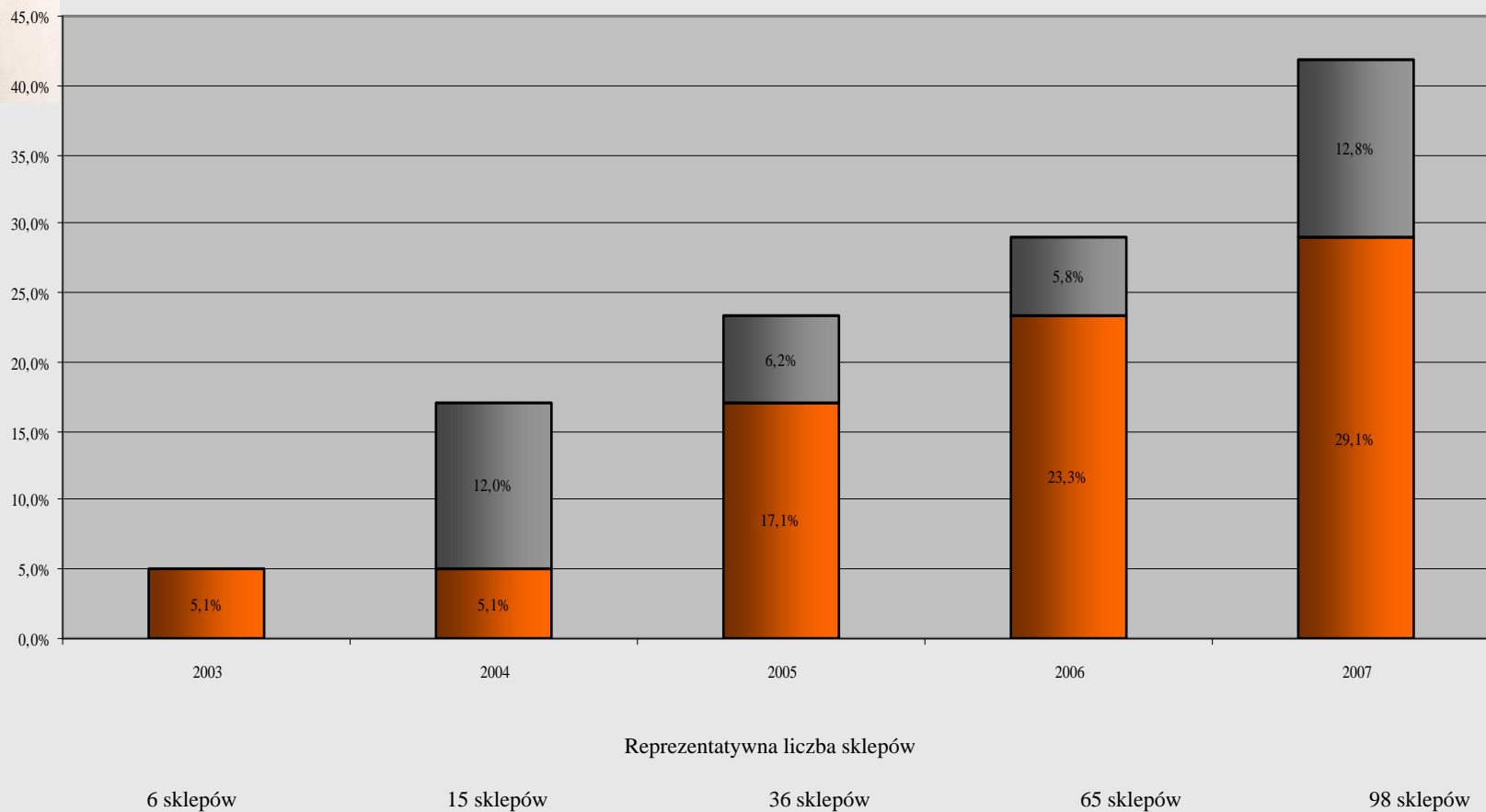
	plan	wykonanie
CCC	50,38	55,47
QUAZI	40,05	44,28
BOTI	46,02	51,89





Sprzedaż na porównywalnych sklepach własnych

NG2





Rozwój sieci sprzedaży detalicznej NG2 **NG2**

Salony CCC	
2007	179
2008	+40
2009	+40
Docelowo:	300 + 130F

Sklepy firmowe BOTI		
	własne	franszyza
2007	66	71
2008	+100	+50
EoY 2009:	266	171
Docelowo:	600	300

NG2

KANAŁY DYSTRYBUCJI

Butiki QUAZI	
2007	25
2008	+10
2009	+10
Docelowo:	100

CZECHY	
2007	15
2008	+5
Docelowo:	ok. 50



Plany na rok 2007 + wykonanie

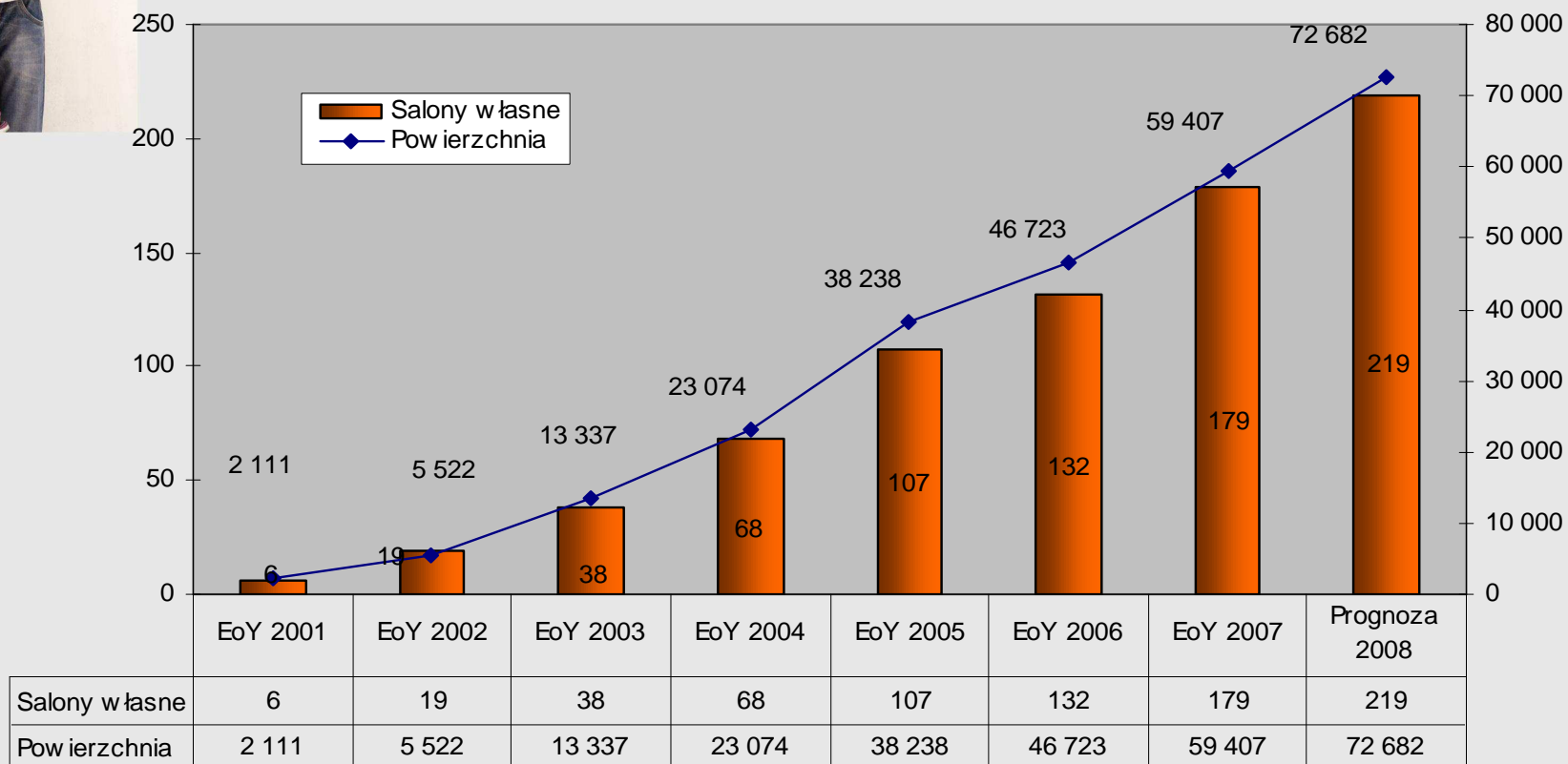
NG2

- Otwarcie łącznie 40 sklepów własnych CCC w Polsce w 2007 roku / EoY : 47
- Otwarcie 10 sklepów nowej linii sprzedaży QUAZI / EoY : 11
- 50 własnych i 80 franszyzowych sklepów BOTI / EoY : 66 i 69
- Otwarcie 2 salonów w Czechach w 2007 roku / EoY : 4
- Wzrost sprzedaży w istniejących placówkach o dalsze 5,0% / EoY : 12,8%



Salony własne NG2 - CCC

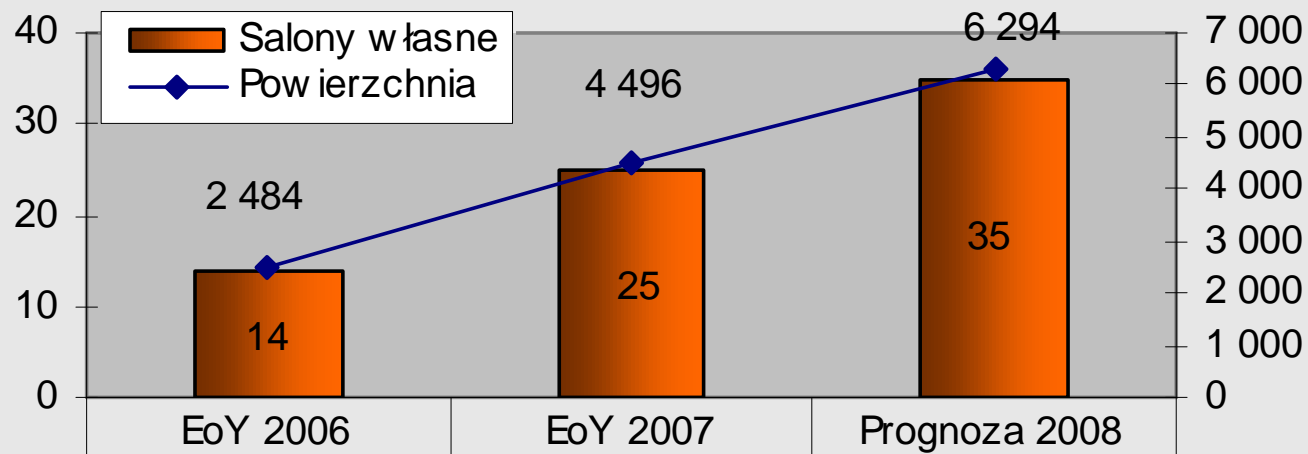
NG2





Salony własne NG2 – Quazi

NG2

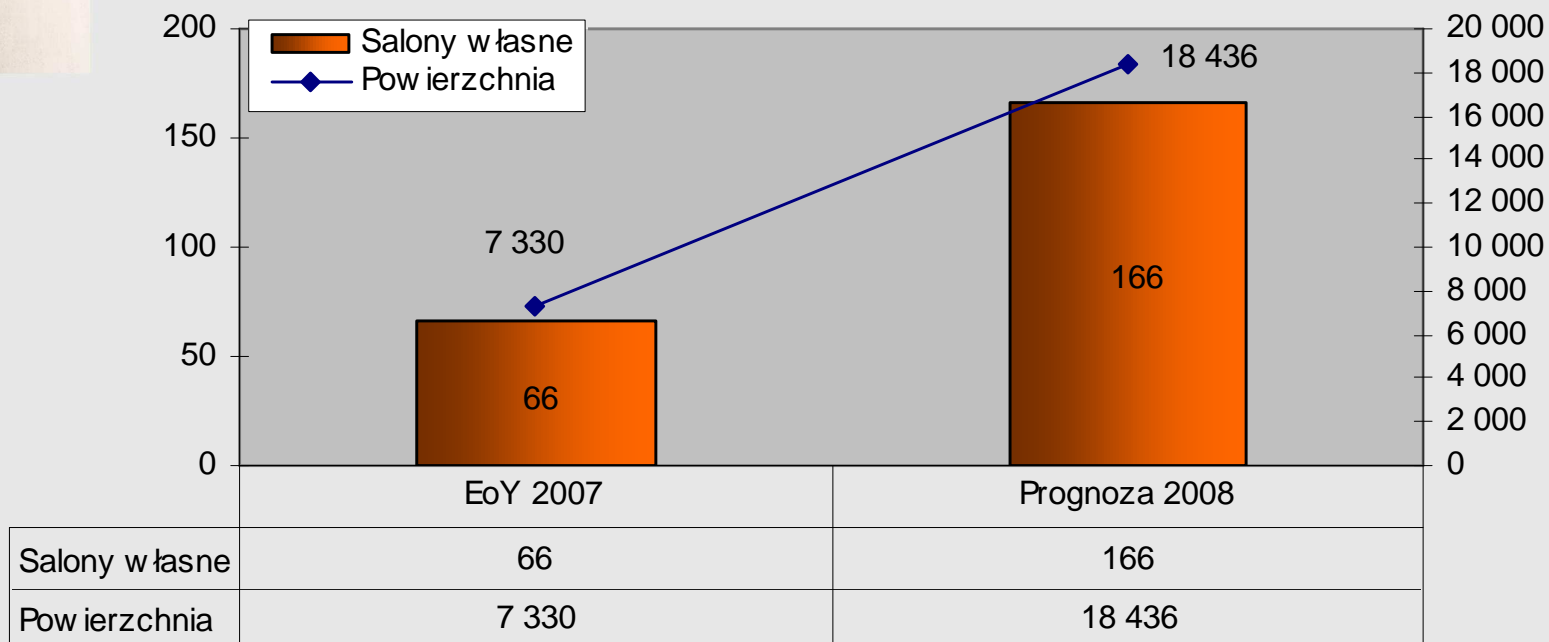


Salony własne	14	25	35
Powierzchnia	2 484	4 496	6 294



Salony własne NG2 – Boti

NG2





Prognoza 2007

NG2

Wyniki skonsolidowane (w mln zł)	2006	Prognoza 2007	Wykonanie
Przychody ze sprzedaży	400,86	540,0	544,5
Zysk operacyjny	61,99	95,0	75,7
Zysk netto	53,14	81,0	55,1

Założenia prognozy:

- otwarcie 40 salonów firmowych CCC
- otwarcie 10 butików Quazi
- otwarcie 50 sklepów własnych i 80 franszysowych Boti
- wzrost sprzedaży w istniejących sklepach o 5%



Wykonanie prognozy

NG2

- + **Marża brutto na sprzedaży detalicznej o 16,4 mln powyżej oczekiwań**
- + **Marża brutto na sprzedaży hurtowej wyższa od założeń o 5,7 mln**
- **Koszty sprzedaży detalicznej przekroczone o 14,9 mln**
- **Koszty stałe wyższe o 22,6 mln od zakładanych**
- **Pozostałe koszty operacyjne i finansowe wyższe o 21,3 mln od założeń**



NG2

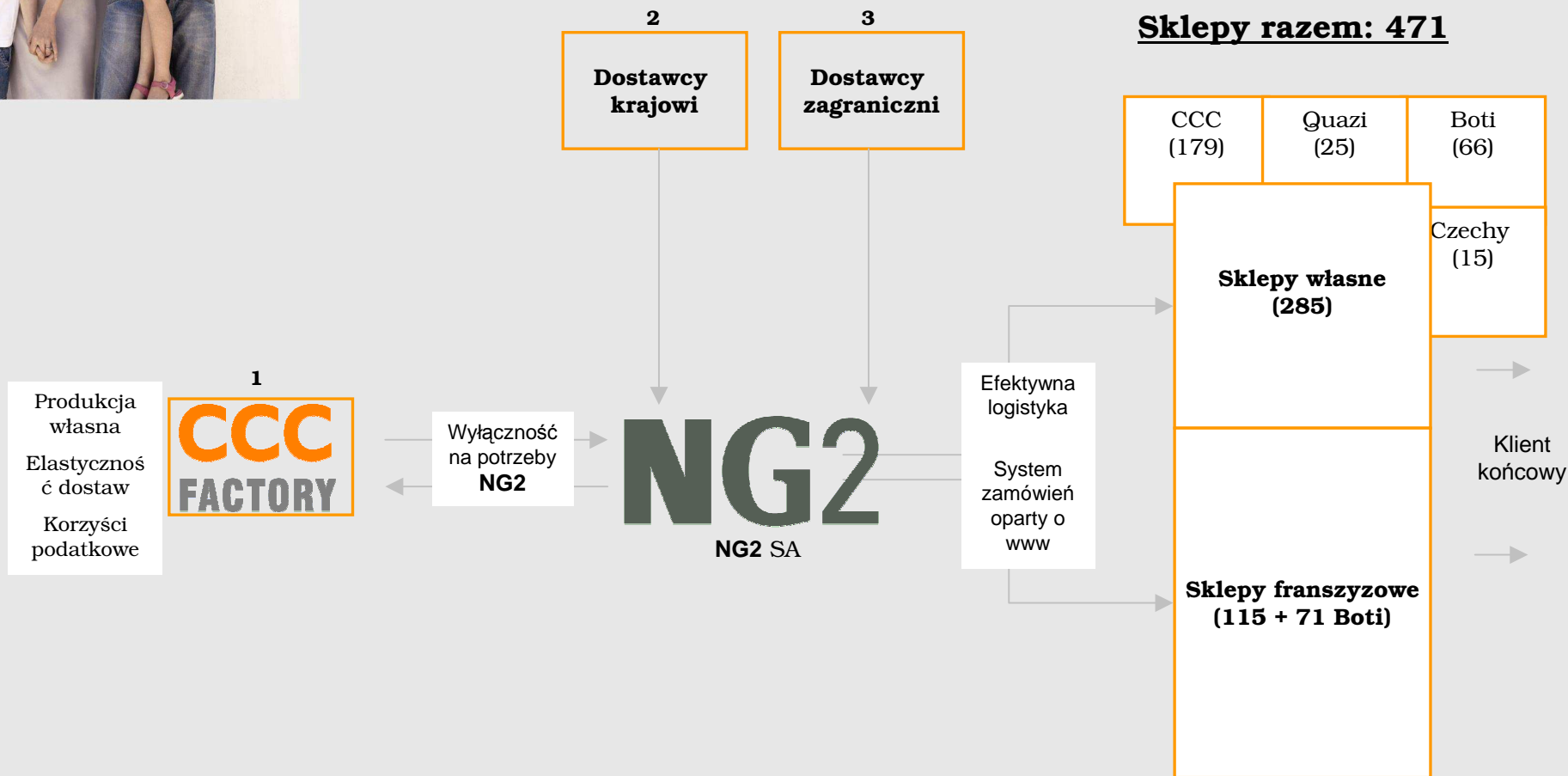
Informacje ogólne o Grupie NG2

www.ng2.pl

IV kwartały 2007



Struktura operacyjna Grupy NG2 Stan na 31.12.2007 **NG2**

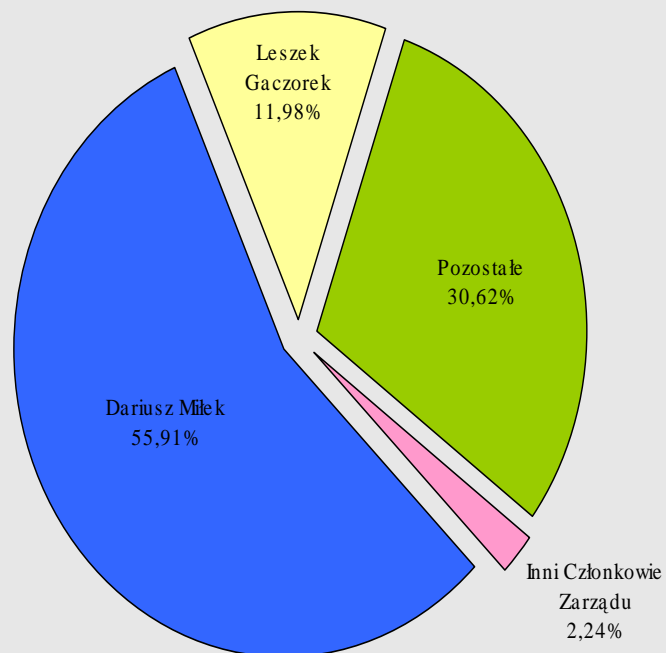




Struktura akcjonariatu

NG2

- W listopadzie 2004 Spółka NG2 S.A. weszła na rynek papierów wartościowych jako spółka CCC S.A., od 2 grudnia jest notowana na Warszawskiej GPW
- Głównym udziałowcem i założycielem Grupy NG2 jest Pan Dariusz Miłek, Prezes Zarządu NG2 S.A.
- Pozostali członkowie Zarządu Spółki również są udziałowcami
- Całkowita liczba akcji: **38 400 000**



Dziękuję za uwagę

NG2 S.A.

Polkowice, ul. Strefowa 6
59-101 Polkowice

NG2

tel.: (076) 845 84 00

Fax: (076) 845 84 00

e-mail: ng2@ng2.pl

Adres www: www.ng2.pl